

Seguí todas nuestras novedades en Facebook: **beauty connection**

Carrera INTENSIVA

Carrera INTENSIVA de Maquillaje FEBRERO 2011

Beauty connection te ofrece una carrera pensada y diseñada para que en un periodo corto e intensivo adquieras la formación completa necesaria para entrar y desenvolverte en el mundo del Maquillaje Profesional.

MODULOS

- Piel: 6 horas.
- Social: 26 horas
- Marketing y gestión contable: 4 horas
- Epoca: 8 horas
- Pasarela y moda: 10 horas
- Maquillaje para fotografía: 10 horas
- Maquillaje para cine y TV: 10 horas
- Maquillaje infantil: 8 horas
- Maquillaje artístico y caracterización teatral: 24 horas
- Body Painting: 10 horas
- Efectos especiales FX: 12 horas

vacantes limitadas



Make up: Lucía Escudero/María Frangella/Melisa Kalenberg/María Acosta

Inicio Febrero 2011 **horario //**
duración // **Lunes a viernes de 14 a 18 hs**
35 días – 128 horas cátedra **Fecha//**
Inicia 7 de febrero

NUEVOS CURSOS

SEMINARIO Tendencia Pasarela Verano por Barbara Rizzuti

Seminario INTENSIVO que toma las pasarelas como escenario de tendencias de belleza y lo último en maquillaje de la moda internacional. Se trabajará de forma teórica (fotográfica y contenido) y práctica.



SEMINARIO INTENSIVO DE TENDENCIAS PASARELA

Duración: 1 clase de 4 hs.
Horario: lunes de 16 a 20 hs.
Fecha: 10/1
Horario: Martes de 10 a 14 hs.
Fecha: 11/1

Special Make Up Effects FX por pablo Holzer



Beauty connection te acerca un nuevo curso de Efectos Especiales dictado por Pablo Holzer.

Pablo trabaja desde 1998 en realización de efectos especiales (fx) desarrollando soluciones para maquillaje prostético y de efectos, maquetas, escenografías, mecanizaciones de estructuras, dummies, animatronics, gerenciamiento y producción de proyectos de gran escala. Es socio fundador de AMRA y a realizado numerosos trabajos para Cine, publicidad, teatro y TV como: Prótesis para programa de TV Sábado Bus. Traje especial para programa Corazón de monstruo Canal 9. Props para película Tierra Seca (ganadora de concurso Fundación Antorchas 2004). Maquillaje y prótesis para Calendario NARNIA (fundación Húesped Gabriel Rocca). Escenografía, animatronics, iluminación de MÚNECO GIGANTE YOGURISIMD Props para Nicolás Vázquez obra de teatro MUTANDO REANIMADO.

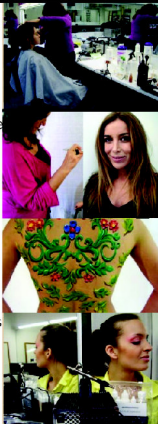
CURSO DE EFECTOS ESPECIALES

Dirigido a profesionales que quieran descubrir los secretos de las técnicas detrás de los efectos especiales. Comprende las técnicas para lograr efectos como envejecimiento con látex, quemaduras, heridas, tapado de cejas con membrana de látex.
Duración: 8 clases de 2 hs.
Horario: Sábado de 10 a 14 hs. **Inicio:** 29/1
Horario: Martes de 10 a 14 hs. **Inicio:** 11/1
Horario: Lunes de 14 a 18 hs. **Inicio:** 31/1
 Incluye todos los materiales para las distintas creaciones. Se otorga Certificado.

Airbrush Make Up por María José Torres

Te acercamos un nuevo horario para que puedas especializarte en la técnica de Maquillaje Aerográfico.

María José Torres, Caracterizadora Teatral del Teatro Colón y Diseñadora Gráfica egresada de la Universidad de Buenos Aires. Ha complementado su formación con cursos de perfeccionamiento en Inglaterra en Greasepaint School of Makeup y British Association of Skin Camouflage en las áreas del maquillaje social, efectos especiales, aerografía y camouflage de la piel. En los últimos 12 años se ha desempeñado como maquilladora y caracterizadora en TELEFE teniendo la posibilidad de maquillar a diversos artistas en distintas áreas del espectáculo. El Airbrush Make Up es una novedosa técnica que está siendo altamente aceptada, tanto en el maquillaje social como en el maquillaje para alto definición.



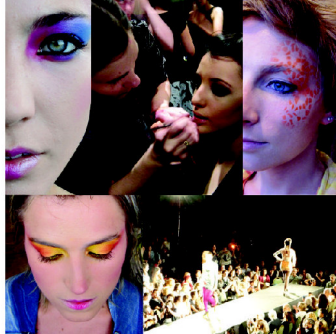
CURSO DE AIRBRUSH MAKE UP

Comprende las técnicas y teoría para aprender a utilizar la aerografía aplicada al maquillaje. Es una técnica en la cual se rocía el maquillaje líquido sobre el rostro utilizando spray de aire, lo cual nos brinda el resultado perfecto ya que tiene un efecto natural y durabilidad a largo plazo. El Maquillaje aerográfico es muy solicitado debido en gran parte al avance de la tecnología como las fotografías y la televisión digital. Actualmente se utiliza en áreas tan diversas como novias, fotografía, HD-TV, editoriales, pasarela y cine.
Duración: 3 clases de 4 hs
Horario: viernes de 16 a 20 hs. **Inicio:** 7/1 (a confirmar)

DESFILE

Beauty connection participó el pasado mes en el Desfile que organizó la Universidad de Buenos Aires, Cátedra Siatzman en el Hipódromo de Palermo, como cierre del año.

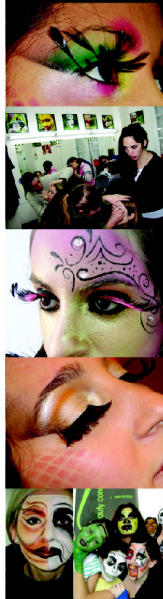
Te presentamos alguno de los trabajos realizados.



Felicidades a todas las maquilladoras que participaron maquillando en el desfile: Laura Tammaro, Debora Romero, Cecilia Younguzian, Daiana Catania, Florencia Morinigo, Carla Marzanelli, Cecilia Torres, Silvana Martínez, Melisa Kalenberg, Florencia Pavon, Fiorella Ortega, Jordana Joaquín, Yesica Aymeic, Mónica Lopez, Marcia Pico

CARRERA

NUEVA Carrera de Maquillaje Profesional MARZO 2011



Beauty Connection

Te ofrece una carrera de formación completa enfocada a un aprendizaje global de la profesión. Nuestra finalidad es ofrecerte todas las herramientas necesarias para que puedas desenvolverte con seguridad en el mercado laboral del Maquillaje Profesional. Contamos con un staff de más de veinte profesores especializados en cada área que combinan la enseñanza con sus actividades aportándote una experiencia única y real.

Inicio Marzo 2011
duración //
16 meses de cursada
256 horas cátedra
opciones horarias //
A. Martes de 10 a 14 hs
Inicia 15/3
B. Lunes 14 a 18 hs.
Inicia 28/3
C. Martes y Jueves 18:30 a 20:30 hs Inicia 15/3
D. Sábados de 10 a 14 hs
Inicia: 26/3

INICIO CURSOS

Maquillaje Social
 Horario: Viernes de 10 a 12 hs.
 Inicio: 7/1 (a confirmar)

Maquillaje Social INTENSIVO
 Horario: Jueves de 10 a 14 hs.
 Inicio: 13/1
 Horario: Lunes y miércoles de 18:30 a 20:30 hs. **Inicio:** 17/1
 Horario: Miércoles de 14 a 18 hs.
 Inicio: 12/1 (a confirmar)

Peinado para Maquilladores
 Horario: Jueves de 10 a 12 hs.
 Inicio: 20/1
 Horario: Lunes de 18:30 a 20:30 hs
Inicio: 24/1

Peinado INTENSIVO
 Horario: Jueves de 10 a 14 hs.
 Inicio: 20/1
 Horario: Lunes de 16 a 20 hs.
 Inicio: 24/1

Artístico y caracterización
 Horario: Martes de 10 a 14 hs
Fecha: 9/1
 Horario: Lunes de 14 a 18 hs
Fecha: 29/1
 Horario: Sábados de 10 a 14 hs.
Fecha: 19/1

Trenzado y Recogidos
 Horario: Viernes de 18:30 a 20:30 hs. **Inicio:** 21/1
 Horario: Miércoles de 10 a 14 hs.
Inicio: 19/1

Maquillaje Infantil
 Horario: Sábado de 12 a 16 hs.
 Inicio: 22/1
 Horario: Viernes de 10 a 14 hs.
 Inicio: 21/1
 Horario: Miércoles y viernes de 18:30 a 20:30 hs. **Inicio:** 7/1

Maquillaje de Epoca
 Horario: Lunes de 10 a 14 hs.
 Inicio: 31/1

Maquillaje para Fotografía
 Horario: Sábados de 10 a 14 hs.
 Inicio: 22/1
 Horario: Martes de 10 a 14 hs.
 Inicio: 11/1
 Horario: Martes y jueves de 18:30 a 20:30 hs. **Inicio:** 16/12

Pasarela y Moda
 Horario: Martes y jueves 18:30 a 20:30 hs. **Inicio:** 18/12
Fecha: 21/12
 Horario: Sábados de 10 a 14 hs.
Fecha: 18/12

Maquillaje para TV
 Horario: Martes y jueves de 18:30 a 20:30 hs. **Inicio:** 25/1

Dictado de Automaquillaje
 Horario: Lunes de 10 a 14 hs.
Inicio: 17/1
 Horario: Lunes y miércoles de 18:30 a 20:30 hs. **Inicio:** 24/1
 Horario: Martes de 14 a 18 hs.
Inicio: 25/1

Artístico y Caracterización
 Horario: Miércoles y viernes de 18:30 a 20:30 hs. **Inicio:** 21/1

Perfeccionamiento de Ojos
 Horario: Lunes y miércoles de 18:30 a 20:30 hs. **Inicio:** 29/12
 Horario: Martes de 14 a 18 hs.
Inicio: 4/1

CURSOS INTENSIVOS VERANO

En febrero, beauty connection te acerca cursos super intensivos para que puedas formarte y perfeccionarte como maquilladora profesional.

Cuidados de la Piel

Duración: 1 clases de 4 horas + 1 clase de 2 horas
Horario: 7/2 de 14 a 18 hs y 9/2 de 14 a 16 hs

Maquillaje Social

Horario: Lunes a viernes de 14 a 18 hs.
Fecha: del 9 al 17 de febrero

Maquillaje de Epoca

Duración: 2 clases de 4 hs
Horario: 18/2 y 21/2 de 14 a 18 hs

Pasarela y Moda

Duración: 2 clases de 4 horas + 1 clase de 2 hs
Horario: 22/2 y 23/2 de 14 a 18 hs, y 24/2 de 14 a 16 hs.

Fotografía y Video

Duración: 2 clases de 4 horas + 1 clase de 2 hs
Horario: 2/3 y 3/3 de 14 a 18 hs, y 4/3 de 14 a 16 hs.

Cine y TV

Duración: 2 clases de 4 horas + 1 clase de 2 hs
Horario: 7/3 y 8/3 de 14 a 18 hs.

Marketing para Maquilladores

Duración: 2 horas.
Horario: 4/3 de 14 a 16 hs.

